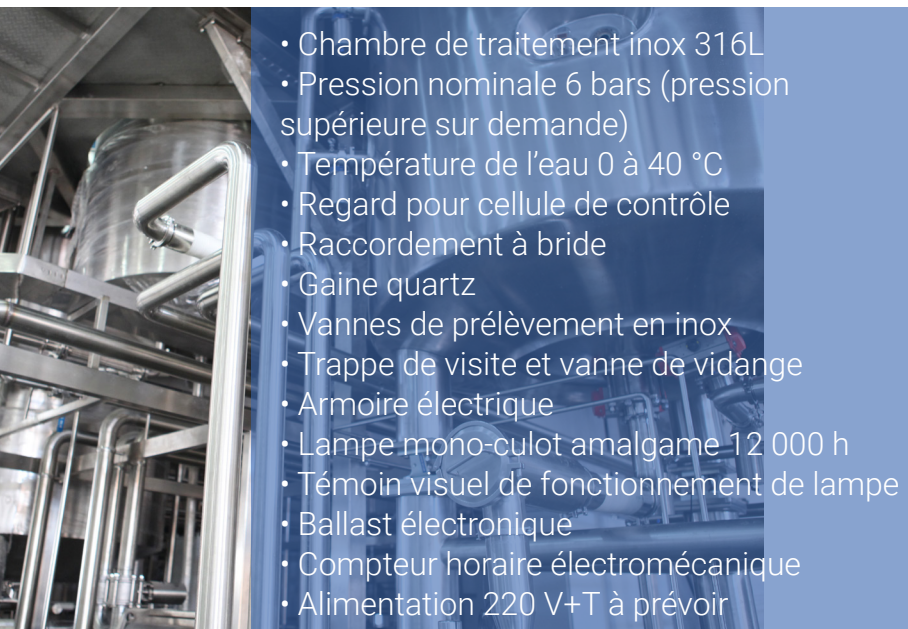


FTA

Industries & collectivités

Stérilisateurs UVC sans filtration



- Chambre de traitement inox 316L
- Pression nominale 6 bars (pression supérieure sur demande)
- Température de l'eau 0 à 40 °C
- Regard pour cellule de contrôle
- Raccordement à bride
- Gaine quartz
- Vannes de prélèvement en inox
- Trappe de visite et vanne de vidange
- Armoire électrique
- Lampe mono-culot amalgame 12 000 h
- Témoin visuel de fonctionnement de lampe
- Ballast électronique
- Compteur horaire électromécanique
- Alimentation 220 V+T à prévoir

Fréquences consommables

- Lampe UVC : 12 000 h
- Joint : 12 000 h
- Gaine : 5 ans

Applications

- Désinfection pour usage collectif
- Industrie agro-alimentaire
- Industrie chimique et pharmaceutique
- Eau de process
- Effluents

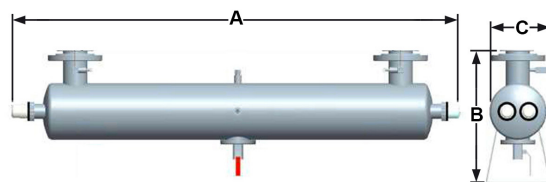


Photos non contractuelles*

Désignation	Référence	Débit Max*	Puissance	E/S
FTA 110	FTA110	9,5-15 m ³ /h	1x325W armoire	1"1/4 MA brides
FTA 210	FTA210	59-95 m ³ /h	2x325W armoire	3"MA brides
FTA 310	FTA310	91-146 m ³ /h	3x325W armoire	4"MA brides
FTA 410	FTA410	172-275 m ³ /h	4x325W armoire	6"MA brides
FTA 430	FTA430	263-420 m ³ /h	4x325W armoire	8"MA brides
FTA 530	FTA530	296-473 m ³ /h	5x325W armoire	8"MA brides
FTA 610	FTA610	229-366 m ³ /h	6x325W armoire	6"MA brides
FTA 630	FTA630	350-560 m ³ /h	6x325W armoire	8"MA brides
FTA 720	FTA720	429-686 m ³ /h	7x325W armoire	8"MA brides
FTA 920	FTA920	454-726 m ³ /h	9x325W armoire	10"MA brides

*Débit ci-dessus exprimés selon un coefficient de transmission aux UVC de 98% sur lame d'eau de 1 cm pour une dose germicide délivrée de 40mJ/cm² et de 25mJ/cm² en fin de vie lampe.

Dimensions

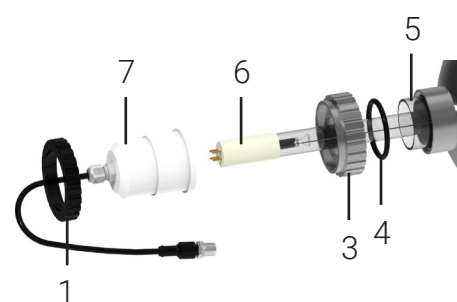
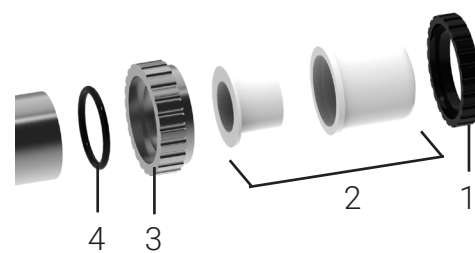


Désignation	Puissance	Poids	Dimensions		
			A	B	C
FTA 110	350 Wh	11kg	1650	340	160
FTA 210	690 Wh			500	250
FTA 310	1100 Wh	40kg	1650	800	430
FTA 410	1400 Wh				
FTA 430	1700 Wh	50kg	1650	800	430
FTA 530	2100 Wh	75kg			
FTA 610	2100 Wh	70kg	1650	800	430
FTA 630	2100 Wh				
FTA 720	2600 Wh	98kg	1650	800	430
FTA 920	3300 Wh	90kg			

Pièces détachées

Lampe et gaine quartz

N°	Désignation	Référence
FTA 110/210/310/410/430/530/610/630/720/920		
1	Bague blocage lampe	BD EUR36/55
2	Bocal + bague centrale lampe	BCB
3	Presse étoupe inox Ø44	PE EUR36/55
4	Joint torique Ø44	JT44
5	Gaine quartz Ø44	19G330
6	Lampe UVc 325W MC	18L325
7	Bocal PTFE câblé	NKBCAB 325
8	Kit Regard	NKREGIND
9	Cache regard blanc + vis	OTVA
	Ballast électronique 1x330 W	20BT10330
	Bouton M/A complet	BM/A
	Compteur horaire	NCM48/48
	Voyant blanc ou vert complet	VB
	Led M22	LEDM22
	Prolongateur 2m M12	NPROMM12-2



Kit regard

